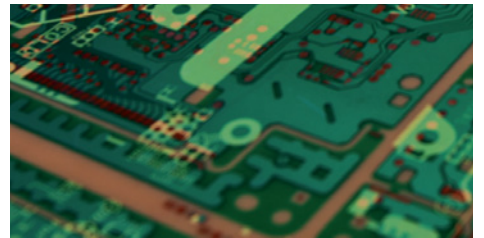


AUTRAGSFERTIGUNG

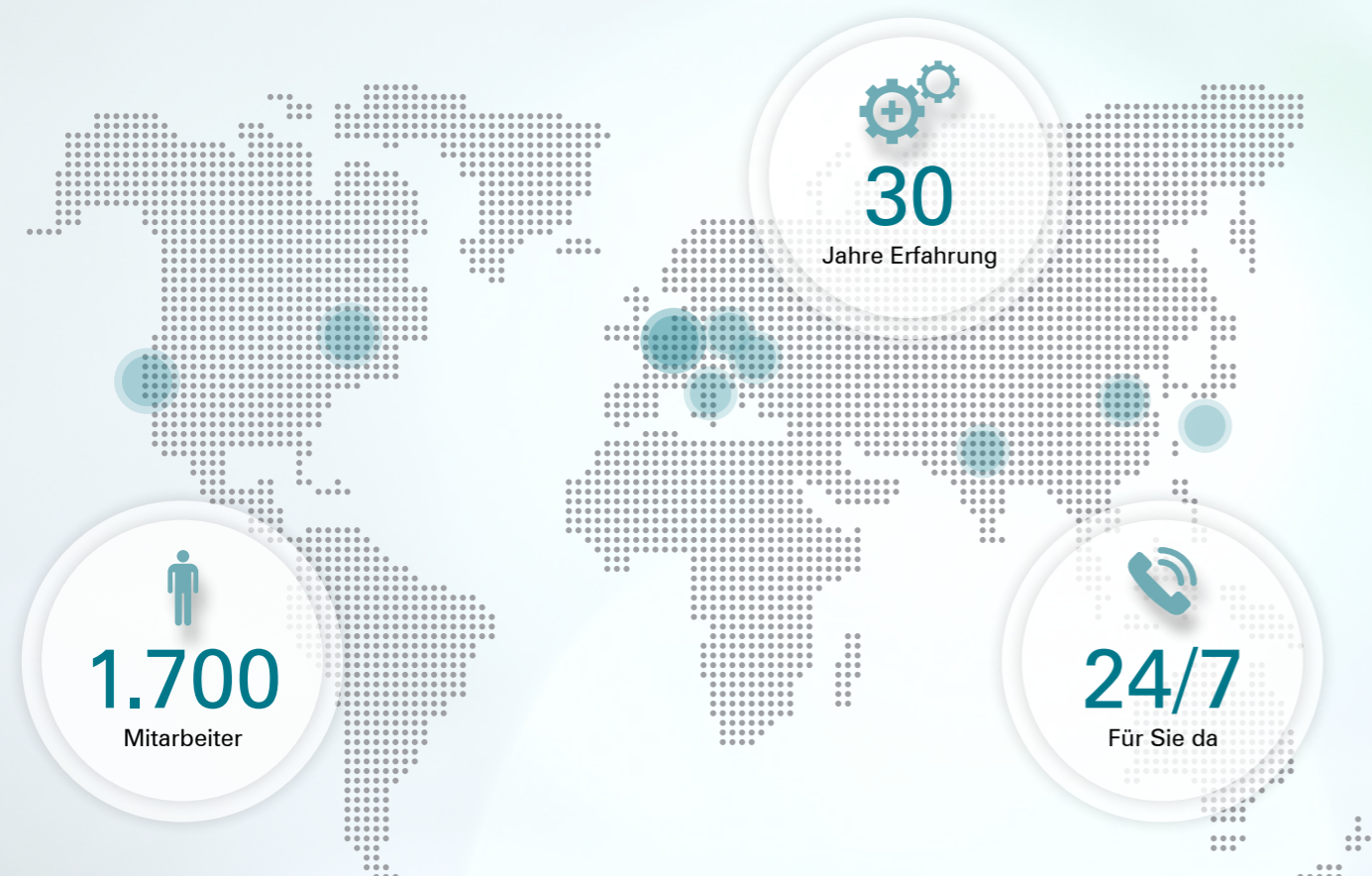


Wir meistern Ihr Wachstum

**Ihr Partner für die Auftragsfertigung
im Maschinen- und Anlagenbau**



DEUTSCHES ENGINEERING – INTERNATIONAL AUFGESTELLT – WELTWEITE REFERENZEN



Manz AG

gegründet 1987
Hauptsitz in Reutlingen, Deutschland

Branche

Hightech-Maschinenbau

Produktionsstandorte

Deutschland, China, Taiwan, Slowakei,
Ungarn, Italien

Mitarbeiter

ca. 1.700 Mitarbeiter weltweit,
davon rund 500 Ingenieure

Kompetenzen

Maschinen- und Anlagenbau
Teilefertigung
Globales Netzwerk, weltweiter Service
Große Fertigungs-, Montage- und
Reinraumflächen
Moderne Ausstattung

Leistungen

Schweißrohbau, CNC-Fertigung von
Groß- und Kleinteilen, Lackierung, Kunststoff-
bearbeitung und -schweißen.

Vormontage, Endmontage und Inbetriebnahme
von Baugruppen, Einzelmaschinen und
verketteten Systemen.

Supply Chain Management, Produktionsplanung
und -ausführung auf Einzelstandortbasis oder
im Manz Produktionsnetzwerk Deutschland,
Osteuropa, Asien.

Ihr Partner für die Auftragsfertigung

MASCHINENBAU- UND PROZESSKOMPETENZ, EXPERTEN-TEAMS MIT LANGJÄHRIGEM KNOW-HOW, MODERNE UND BESTENS AUSGESTATTETE PRODUKTIONSSTÄTTEN: DAS ALLES KÖNNEN SIE FÜR SICH NUTZEN.

AUFTRAGSFERTIGUNG – UNSER LEISTUNGSSPEKTRUM

Als Spezialist im Hightech-Maschinenbau hat Manz mehr als 30 Jahre Erfahrung in der Planung, Konstruktion, dem Bau von Sonder- und Serienmaschinen und in der Teilefertigung für unterschiedliche Branchen.

Wenn Sie einen Experten und Outsourcing-Partner für eine starke und kooperative Zusammenarbeit suchen, dann ist Manz für Sie die richtige Wahl...

... im Maschinen- und Anlagenbau

Bis hin zur Inbetriebnahme übernehmen wir für Sie alle anfallenden Aufgaben oder Teilschritte aus der gesamten Zuliefer- und Wertschöpfungskette.

... in der Montage/Reinraummontage

Wir übernehmen für Sie kurzfristig sämtliche Montagearbeiten in Deutschland, Osteuropa oder Asien. Unsere kostengünstigen Standorte in Osteuropa und Asien arbeiten nach unseren hohen, deutschen Qualitätsstandards und sind ISO 9001:2008 zertifiziert.

... in der Teilefertigung

Schweißen, CNC-Fertigung von Groß- und Kleinteilen, Lackierung, Kunststoffbearbeitung und -schweißen. Wir arbeiten auf modernsten Maschinen namhafter deutscher Hersteller an unseren osteuropäischen Standorten. Und liefern Ihnen damit hohe Qualität zum günstigen Preis.

UNSERE EXPERTISE – IHR VORTEIL

Kostenreduktion und kürzeste 'Time-to-Market'

Durch schlanke Produktionsprozesse und enge Verzahnung unserer Produktionswerke in Deutschland, Italien, Osteuropa und Asien reduzieren wir Ihre Einstandskosten und Lieferzeiten.

Standortübergreifende Zusammenarbeit

Durch die standortübergreifende Zusammenarbeit unserer weltweiten Niederlassungen können wir die für Sie maßgeschneiderte Lösung kostengünstig anbieten.

Weltweite Präsenz und Unterstützung vor Ort

Die Arbeit für Sie endet nicht an unseren Standorten, sondern bei Ihnen oder bei Ihrem Kunden vor Ort.

Unsere Service-Organisation steht Ihnen bei der Installation, Inbetriebnahme, Schulung und auf Wunsch auch bei der kompletten Service-Unterstützung zur Seite.

Hohe Qualität

Unsere Spezialisten sorgen für hohe Qualität über alle Fertigungsstufen – von der professionellen Planung bis zu Ihrem Endprodukt.



IHRE VORTEILE AUF EINEN BLICK

Moderne und bestens ausgestattete Produktionsstätten in Deutschland, Ungarn, der Slowakei, Taiwan, China und Italien.

650 Montage- und Fertigungsspezialisten.
300 geschulte Servicetechniker weltweit.

Über 35.000 m² Fertigungs- und Montagefläche. Über 3.300 m² Reinraumfläche ISO 7 und ISO 8.

Moderne CNC-Bearbeitungsmaschinen von namhaften deutschen Herstellern.

Hallenbekranung bis 25 Tonnen.

Über 40 Qualitätsspezialisten zur Sicherstellung geprüfter Qualität nach deutschen Standards.

Zertifiziertes Unternehmen nach DIN ISO 9001:2008.

Komplettabwicklung Ihrer Produktionsaufträge sowohl im Maschinen- und Anlagenbau als auch in der Teilefertigung.

Erfolgreiches Value Engineering und Supply Chain Engineering.

Breites und langjährig erprobtes, globales Netzwerk an Dienstleistern und Lieferanten zum schnellen und flexiblen Aufbau von zusätzlichen Kapazitäten.

Weltweiter Service zur Unterstützung Ihrer Produktion auch nach der Auslieferung.

Unsere Standorte



Manz AG
Steigäckerstraße 5
72768 Reutlingen

Tel.: +49 7121 9000 0
Fax: +49 7121 9000 99

www.manz.com
oem@manz.com