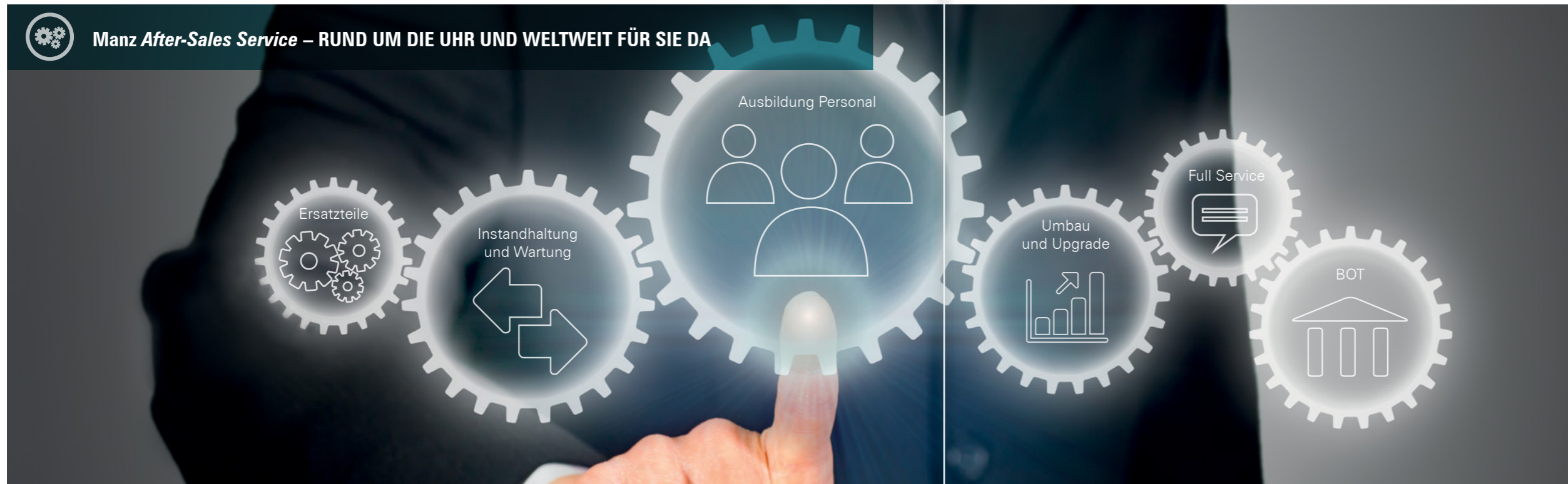


SERVICE



# After-Sales Service

**Weltweite Präsenz,  
lokaler Support**



## Unsere Servicepakete auf einen Blick

BEI UNS KÖNNEN SIE AUS VERSCHIEDENEN SERVICE-PAKETEN GENAU DAS WÄHLEN, DAS AM BESTEN ZU IHREN BEDÜRFNISSEN PASST. GERNE REALISIEREN WIR AUCH INDIVIDUELLE VORSTELLUNGEN. UNSER KUNDENDIENST IST RUND UM DIE UHR ERREICHBAR UND SORGT FÜR DIE SCHNELLE BEREITSTELLUNG VON ERSATZTEILEN UND ZUBEHÖR.

### Ausbildung Ihres Personals

- Wir schulen Ihre Mitarbeiter und bilden sie zu Experten aus, sowohl in unseren Schulungsräumen als auch an der Anlage.
- Ihre Mitarbeiter erhalten ein ausführliches Instandhaltungs- und Bedienertraining vor Ort an Ihrer Anlage.
- Wir unterstützen Sie in der Anlaufphase beim Hochfahren der Produktion und weisen Ihre Mitarbeiter in alle notwendigen Schritte ein.

### Ersatz- und Verschleißteile

- Wie beraten Sie bei der Teileidentifikation und empfehlen Ihnen die geeigneten Ersatzteilkonzepte, die speziell für Ihre Maschine ausgelegt sind.
- Die Lieferung der Teile wird über unsere lokalen Serviceneiederlassungen veranlasst, um kürzeste Lieferzeiten zu garantieren.
- Wir bieten Ihnen kompetenten Reparatur- und Refurbishment-Service, inkl. Austausch der Teile durch unser Fachpersonal.

### Instandhaltung und Wartung

- Wir bieten Wartungsverträge mit festgelegten Intervallen und individuell abgestimmten Wartungsbausteinen.
- Ergänzen Sie Ihre Wartungsbausteine durch weitere Serviceleistungen wie Sicherheitstests, präventive Prüfungen und Garantieverlängerungen.
- Wir arbeiten mit verschiedenen Ferndiagnose-Verfahren, die auf Ihre IT-Bedürfnisse abgestimmt sind.
- Sie erhalten telefonische Unterstützung und On-Site-Service 24/7/365.

### Umbau und Upgrade

- Sie möchten Ihren Durchsatz erhöhen? Wir analysieren, beraten und setzen die erforderlichen Maßnahmen für Sie um. Auch bei anderen Umbau- und Upgrade-Wünschen stehen wir Ihnen fachlich und personell zur Seite, wie z. B.:
- Änderungen von Produktabmessungen
  - Qualitätserhöhungen
  - Kosteneinsparungen
  - Software-Updates
  - Retrofitting
  - Produktionsverlagerung

### Full Service

Wir übernehmen auf Wunsch die komplette Instandhaltung Ihrer Maschinen und Anlagen inklusive Ersatzteilversorgung über einen festgelegten Zeitraum.

### Betreibermodell (Build Operate Transfer)

Wir betreiben Ihre Anlagen, organisieren die Produktion, übernehmen sämtliche Prozesse inklusive Instandhaltung, ganz nach Ihren Anforderungen.

ZU EINEM UMFASSENDEN SERVICE GEHÖRT FÜR UNS AUCH DIE PRÄVENTIVE WARTUNG UND INSPEKTION SOWIE DIE ÜBERHOLUNG ODER DAS NACHRÜSTEN IHRER MASCHINEN.

## 24h Kontakt

### Manz AG (Deutschland)

Service:  
Tel. +49 7121 9000-555  
Fax +49 7121 9000-959  
service@manz.com

Ersatzteile:  
Tel. +49 7121 9000-310  
Fax +49 7121 9000-959  
spareparts@manz.com

### Manz Italy Srl Niederlassung Sasso Marconi

Service:  
service\_italy@manz.com

Ersatzteile:  
sparepartsitally@manz.com

### Manz USA Inc.

Tel. +1 401 295 2150  
service\_usa@manz.com

### Manz Taiwan Ltd. Niederlassung Chungli

Tel. +886 3 452 9811  
service\_taiwan@manz.com

### Manz China Ltd. Niederlassung Suzhou

Tel. +86 512 6513 6050  
service\_china@manz.com

### Manz India Private Limited Niederlassung Neu Delhi

Tel. +91 98 1055 8171  
service\_india@manz.com

### Manz Repr. Office Korea Niederlassung Gyeonggi-Do

Tel. +82 10 6808 3290  
service\_skorea@manz.com

